



معرفی

ضمن تشکر بابت خرید دستگاه A-65 Data Log ، آرزومندیم تجربه خوبی از خرید و مصرف این محصول را داشته باشید.

Data Logger (ردیاب آفلاین)

ردیاب آفلاین A-65 با استفاده از GPS به صورت بلادرنگ و RealTime اطلاعات مکانی و زمانی دستگاه را به منظور استفاده بعدی در حافظه خود ذخیره می کند. همچنین A-65 Data Logger قادر به ضبط اطلاعات نقطه موردنظر POI می باشد.

Photo Tagger

با نصب و راه اندازی رایگان نرم افزارهای Photo Tagger (بعنوان مثال Locr)، A-65 Data Logger به شما اجازه می دهد مکان هایی که در آن شما عکس گرفته اید را مشخص کرده و بعداً با عکس هماهنگ کنید.

درون بسته A-65

چنانچه هر یک از موارد زیر در بسته شما وجود ندارد با فروشنده خود تماس بگیرید.

- A-65 Data Log
- باتری لیتیوم قابل شارژ
- کابل USB
- CD (شامل نرم افزار نصب و فایل راهنما)

1.



2.



3.



4.



ماژول GPS

- دارای تراشه Sky Traq Venus ۶۵ کاناله برای دستیابی سریع و آسان
- حساسیت بالا (تا -160 dbm)
- عملکرد عالی، بطور متوسط Cold/Warm/Hot Start time:29/25/>1 ثانیه
- پشتیبانی از استاندارد NMEA0183
- WAAS/EGNOS

سخت افزار

- ظرفیت ذخیره سازی تا ۱۲۰,۰۰۰ رکورد (اطلاعات مکان ها)، شامل طول، عرض جغرافیایی، سرعت، UTC و Tag Data
- استفاده بهینه و هوشمند در مصرف شارژ باتری/باتری قابل شارژ لیتیم 900 mAh و امکان ۱۰ ساعت استفاده متوالی از باتری
- طراحی ظریف، سبک و قابل حمل 75.0(L)×41.0(W)×19.0(H) mm
- رابط USB
- دکمه ثبت مکان موردنظر POI

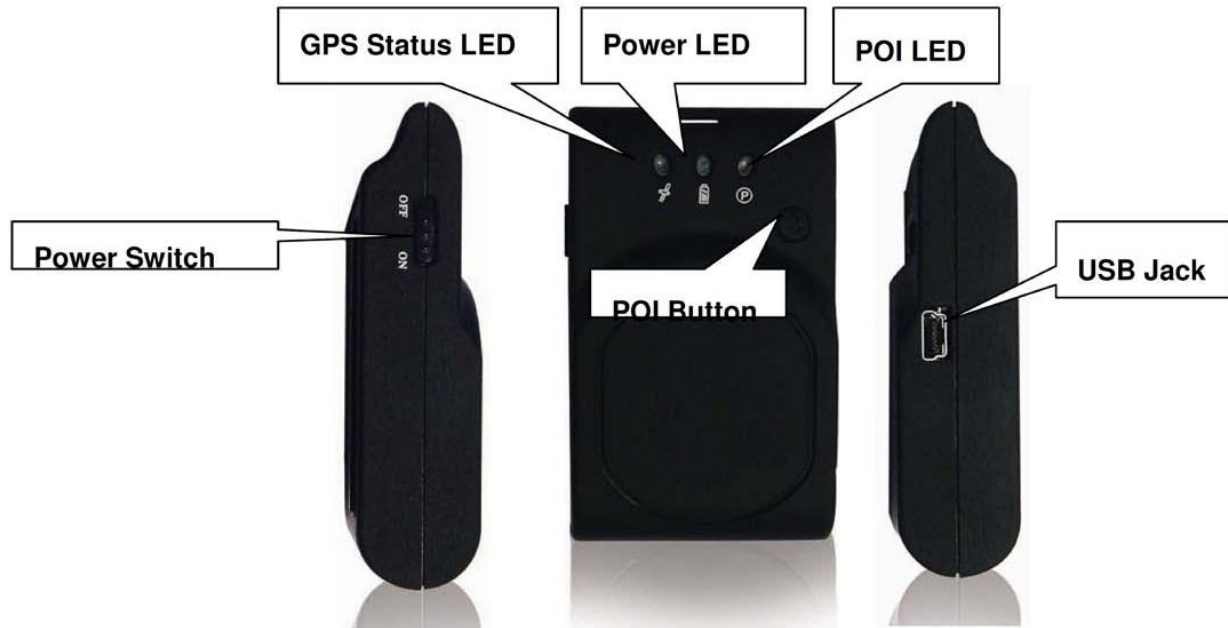
رابط کاربری

نمایشگر LED:

۱. چراغ سبز رنگ (نمایشگر GPS): جستجوی خودکار برای GPS
 - ثابت بودن چراغ سبز نمایانگر این است که دستگاه در حال جستجو و مکان یابی موقعیت است.
 - چشمک زدن چراغ سبز، نشان می دهد که دستگاه موقعیت را مکان یابی کرده و موقعیت GPS بدون خطا است.
۲. چراغ قرمز رنگ (نمایشگر برق دستگاه)
 - چشمک زدن چراغ قرمز هر یک ثانیه رنگ به معنی کافی نبودن شارژ برق دستگاه می باشد.

- ثابت بودن چراغ قرمز رنگ نشان می دهد که باتری در حال شارژ شدن است.
۳. چراغ نارنجی رنگ (نمایشگر POI)

با فشار دادن دکمه POI، دستگاه موقعیت موردنظر شما را ذخیره خواهد کرد.



شارژ باتری

قبل از اولین بار استفاده از دستگاه Data Logger، لطفا ابتدا باتری را بصورت کامل شارژ کنید. کابل USB را به پورت مینی USB دستگاه وصل کنید و سر دیگر آن را به پورت USB کامپیوتر، لپ تاپ یا آداپتور خودرو خود متصل نمایید. بدین صورت باتری دستگاه شارژ خواهد شد. معمولا زمان شارژ کامل حدود ۳ ساعت بطول می انجامد.

- زمانی که LED قرمز رنگ در حال چشمک زدن است، شارژ باتری دستگاه کم است. لطفا باتری را شارژ نمایید.
- زمانی که LED قرمز رنگ ثابت است، باتری در حال شارژ است.
- زمانی که LED قرمز رنگ خاموش است باتری بطور کامل شارژ شده است.

نحوه کار با دستگاه

Data Log: فلش زدن نمایشگر GPS (چراغ سبز رنگ) نشان دهنده این است که دستگاه بصورت صحیح کار می کند. در طول مدت زمانی که نمایشگر GPS فلش می زند، A-65 Data Log در حال ثبت اطلاعات است.

ثبت اطلاعات مکان مورد نظر

زمانی که شما دستگاه را روشن می کنید، دستگاه بصورت خودکار شروع به جستجو برای اتصال به GPS می کند. پس از آنکه موقعیت GPS ثابت شد، ضبط اطلاعات مربوط به مکان، زمان، ارتفاع و سرعت بطور خودکار شروع می شود.

ضبط اطلاعات نقطه مورد نظر

با فشار دکمه POI، دستگاه نقطه مورد نظر را با یک Flag علامت گذاری میکند که شما می توانید بعد از آپلود اطلاعات GPS بر روی نرم افزار Photo Tagger این علامت یا علامت ها را مشاهده نمایید.
داده POI به شکل زیر مشخص می شوند.

\$GPWPL,XXXXXX

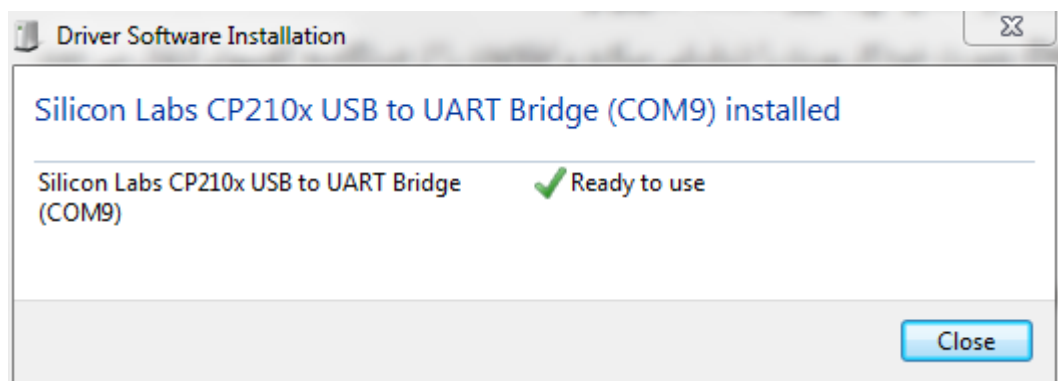
روشن کردن دستگاه و اتصال آن به پورت USB کامپیوتر

نرم افزار Data Log، بصورت خودکار پورت را شناسایی میکند و اطلاعات را از دستگاه به کامپیوتر انتقال می دهد.

نصب درایور برنامه

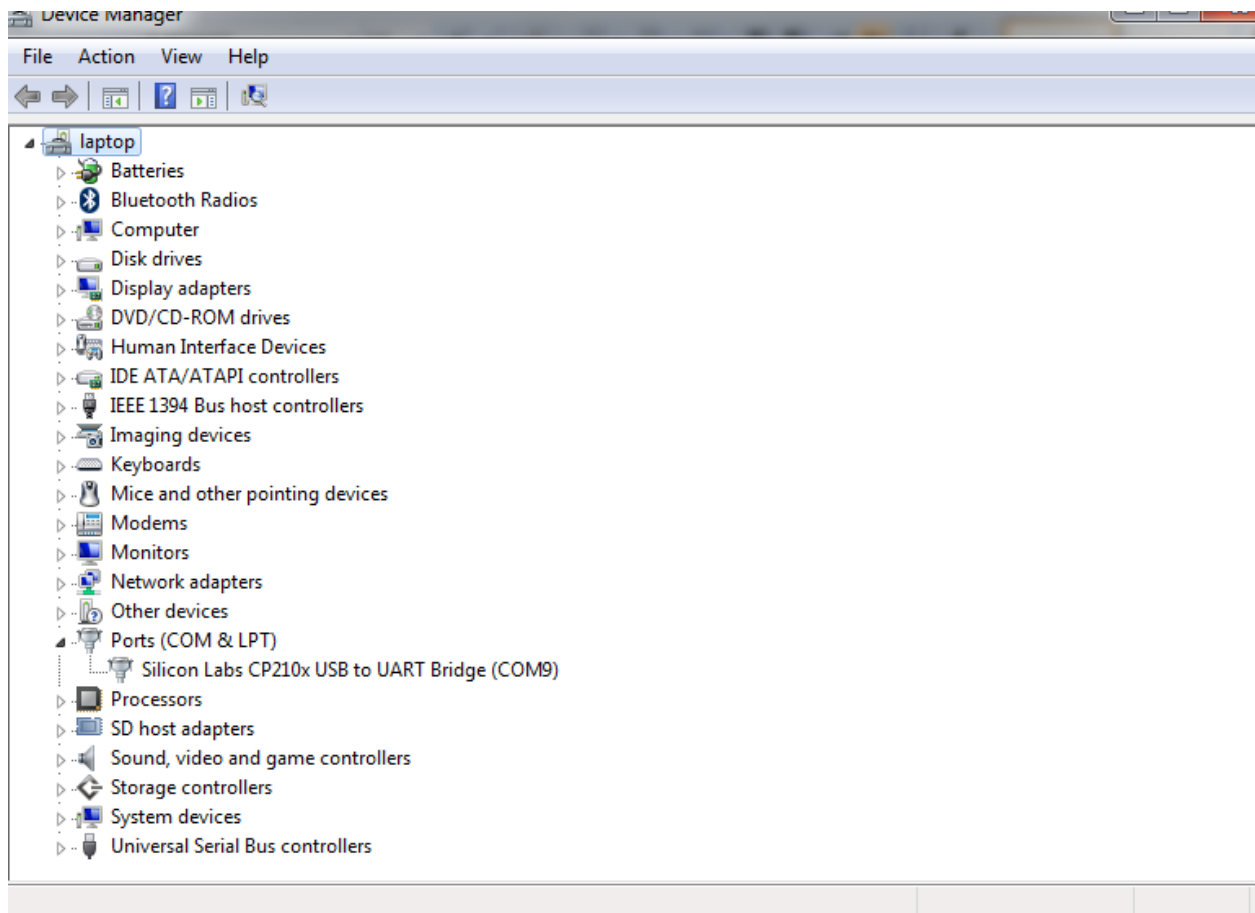
جهت نصب درایور فایل مربوط را از CD بروی کامپیوتر خود کپی کرده و اجرا کنید.

پس از نصب درایور پورتی با شماره خاص به دستگاه اختصاص داده می شود.



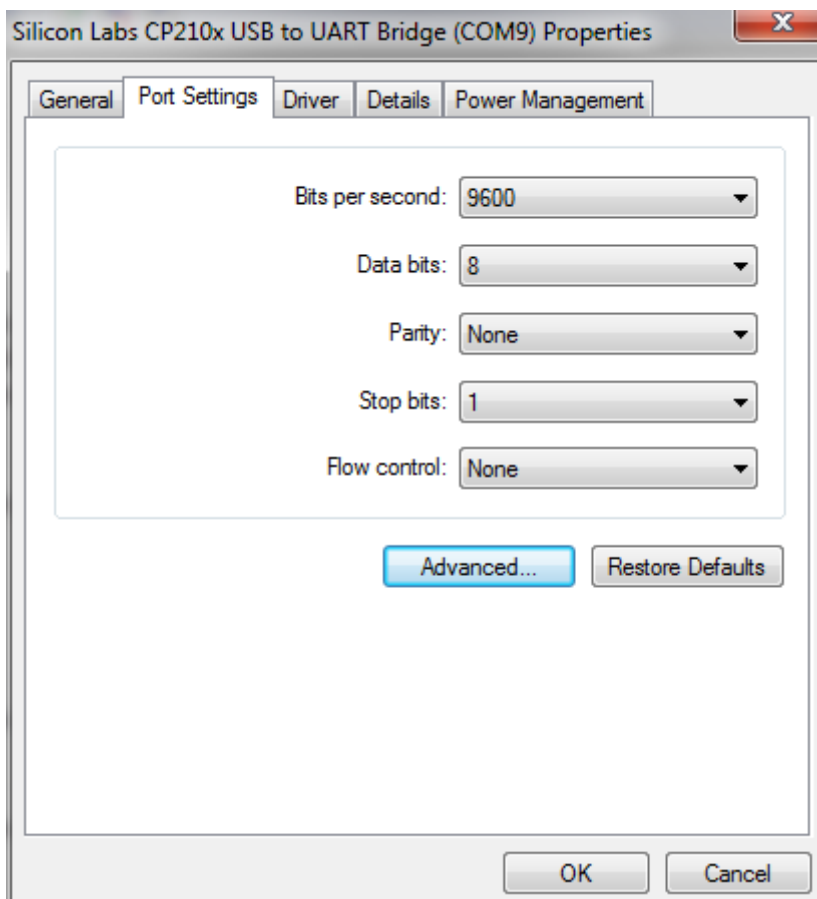
شماره پورت ۹

جهت مشاهده پورت و یا تغییر پورت به قسمت Device Management رفته (بر روی My Computer راست کلیک کرده و گزینه Property را انتخاب کنید).



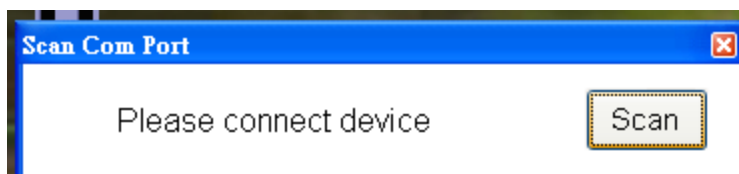
در زیر شاخه ports بر روی گزینه Silicon Labs...(COMX) کلیک کرده گزینه Properties و سپس Port Settings و در نهایت Advanced را انتخاب کرده .

در این مرحله می توانید شماره پورت مورد نظر را تغییر دهید.



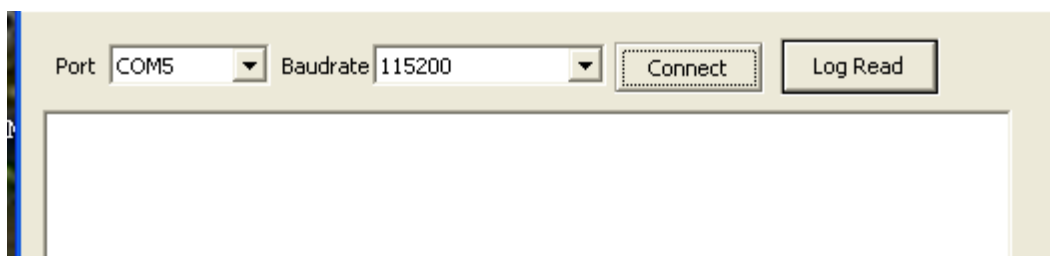
برنامه کاربردی Data Log

۱. دستگاه A-65 را به کامپیوتر متصل کنید و سپس برنامه Datalog.exe را اجرا نمایید.



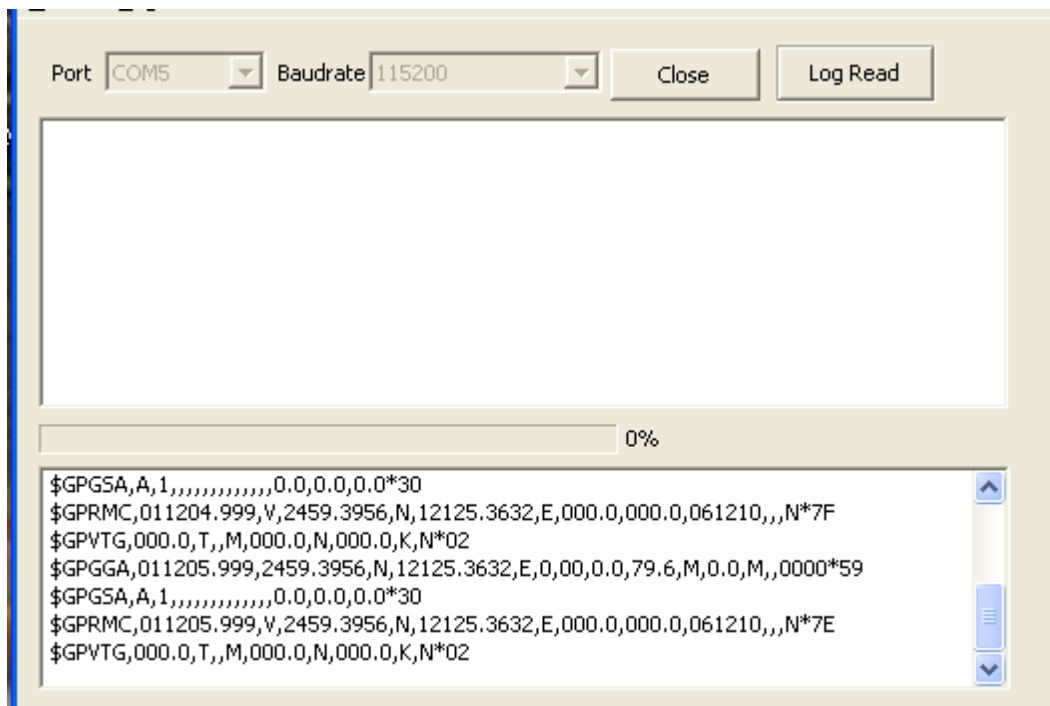
۲. بر روی دکمه Scan کلیک نمایید.

۳. پس از آنکه سیستم پورت را شناسایی کرد، پنجره زیر نمایش داده خواهد شد. (توجه داشته باشید دستگاه روشن باشد)

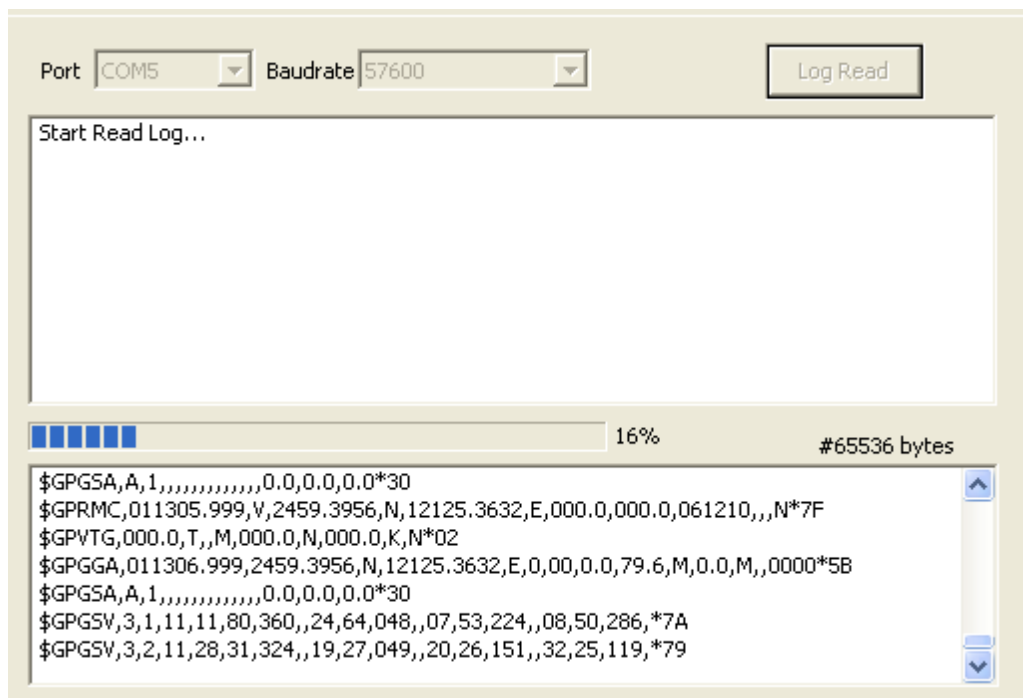


۴. بر روی دکمه Connect کلیک نمایید.

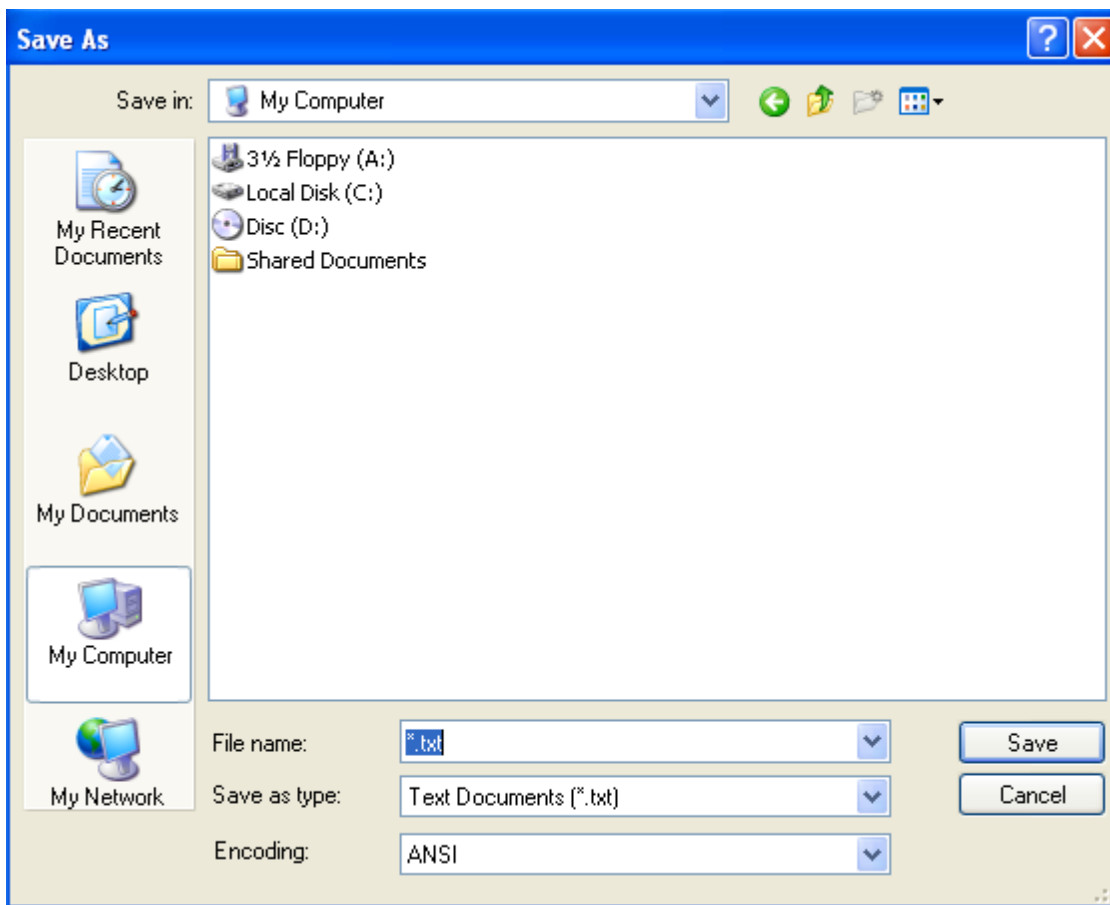
۵. چنانچه A-65 بصورت صحیح متصل شده باشد، پنجره زیر نمایش داده خواهد شد.



۶. دکمه Log Read را کلیک نمایید و منتظر بمانید.



7. بعد از اینکه با موفقیت اطلاعات خوانده شد، پنجره windows explorer باز میشود و از شما میخواهد که مکان ذخیره اطلاعات را وارد نمایید.



۸. اکنون می توانید محتوای فایل ذخیره شده را مشاهده نمایید.
۹. فایل به صورت فشرده است جهت مشاهده فایل به صورت استاندارد و یا KML(فایل قابل مشاهده در Google Earth)
- برنامه KML Tools را اجرا کرده سپس Log To File را انتخاب کرده و مسیر فایل فشرده تولید شده در مرحله بعد را وارد کنید تا برنامه چند فایل جدید تولید کند.
۱۰. فایل با پسوند kml را می توانید در برنامه Google Earth باز کرده و مشاهده کنید.

```

$GPRMC,070131.000,A,24.965309,N,121.439110,E,001.0,000.0,050111,,A*65
$GPRMC,070134.000,A,24.965285,N,121.439112,E,004.0,000.0,050111,,A*62
$GPWPL,24.965285,N,121.439112,E,00001*77 Location when POI button is pressed
$GPRMC,070141.000,A,24.965358,N,121.439039,E,002.0,000.0,050111,,A*6F
$GPWPL,24.965358,N,121.439039,E,00002*7D Location when POI button is pressed

```

مطالب دیگر :

- جدول راهنمای نمایشگرهای LED

وضعیت نمایشگر	حالت نور	روشن	خاموش
---------------	----------	------	-------

برق کافی	در حال شارژ	نورکم (فلش زدن هر ۱ ثانیه)	Power(Red)	۱
	در حال جستجوی سیگنال	بر روی ماهواره ثابت (فلش زدن هر ۳ ثانیه)	GPS(Green)	۲
		هنگامی که نقطه مورد نظر مشخص شد به مدت ۱ ثانیه فلش می زند	POI(Orange)	۳

تنظیمات پیش فرض کارخانه

پروتکل: NMEA 0183-GGA-GSA- GSV-RMC

نرخ ارسال اطلاعات در ثانیه: ۹۶۰۰ بیت در هر یک ثانیه، Datum: WGS-84

مشخصات GPS

- Sky Traq Venus 6 GPS Receiver با حساسیت فوق العاده بالا در -159 dbm
- فرکانس : L1,1575.42 MHz; C/A code:1.023 MHz Chip rate
- زمان دستیابی: Hot Start کمتر از یک ثانیه/ Warm Start ۳۵ ثانیه/ Cold start ۴۸ ثانیه. (بطور میانگین)

ویژگی های Flash Memory

- فلش مموری داخلی: با حجم ۱۶ مگا بیت برای ذخیره داده ها. قابلیت ذخیره سازی ۸ بایت داده در هر ذخیره سازی
- ذخیره سازی: ذخیره سازی داده تا 120K در هر رکورد

ویژگی های کلی

- باتری قابل شارژ 900 mAh Li-Polymer (امکان ۱۰ ساعت استفاده مداوم در هر سیکل شارژ کامل باتری)
- اندازه: 53.36mm (L)× 34.40mm (W)×5.73mm (H)